

ENERGIAHATÉKONYSÁG A VÁLLALKOZÁSBAN

Tananyag szövegekönyve



PÉNZ7

2025. március 3-7.

ENERGIAHATÉKONYSÁG A VÁLLALKOZÁSBAN



Rövid összefoglaló a tananyag tartalmáról.

1. KIINDULÓ TÖRTÉNET

Történet: Egy pékség dolgozóiról szól, akiknél a megrendelések nőnek, de az energiaszámlák miatt a nyereség nem nő. Energiát pazarolnak a pékség számos területein belül. A modul azon visz végig minket, hogy milyen lépéseket kell tenniük, hogy megoldást találjanak arra, hogy hogyan tudnának pénzt takarítani és környezetet védeni!

2. ÜZLETI KONCEPCIÓ - MIÉRT ÉRDEMES CSÖKKENTENI AZ ENERGIAFELHASZNÁLÁST?

Fosszilis tüzelőanyagok és alternatív energiaforrások.

- napenergia
- szélenergia
- biomassza
- geotermikus energia

Irodai és konyhai berendezések – tippek az energia megtakarítására,

- mosogató
- mennyezeti lámpa
- sütő
- mosogatógép
- hűtőszekrény
- melegítő
- ablakok
- légkondicionáló
- tápegységek és elosztók
- telefon
- nyomtatók
- asztali lámpa
- számítógép

3. TECHNOLÓGIAI KÉSZSÉG

HA függvény bemutatása és használata

Feltételes képlet

Legördülő lista



ENERGIAHATÉKONYSÁG A VÁLLALKOZÁSBAN



TANANYAG SZÖVEGKÖNYV

A. KIINDULÓ TÖRTÉNET

Történet: Egy pékség dolgozóiról szól, akiknél a megrendelések nőnek, de az energiaszámlák miatt a nyereség nem nő. Energiát pazarolnak a pékség számos területén belül. A modul azon visz végig minket, hogy milyen lépéseket kell tenniük, hogy megoldást találjanak arra, hogy hogyan tudnának pénzt takarítani és környezetet védeni?!

B. ÜZLETI KONCEPCIÓ

Miért érdemes csökkenteni az energiafelhasználást?

A vállalkozásokban és otthonokban használt fő energiaforrások a fosszilis tüzelőanyagok (például olaj, gáz és szén) vagy a villamos energia, amelyet gyakran fosszilis tüzelőanyagok elégetésével állítanak elő.

Számos fontos oka van annak, hogy miért kell csökkentenünk a fosszilis tüzelőanyag-felhasználását:

- **A fosszilis tüzelőanyagok és a villamosenergia jelentős költséget jelentenek.**

Sok vállalkozásnál az energiaköltségek a havi számláik jelentős részét teszik ki.

- **A fosszilis tüzelőanyagok nem megújulóak és korlátozottak.**

Ki fogunk fogyni a fosszilis tüzelőanyagokból, ha az energiafelhasználás a jelenlegi állapotban folytatódik. Ezek az erőforrások nem megújulóak és korlátozottak, de a kereslet csak növekszik, ahogy a globális népesség és az üzleti élet növekszik. A fosszilis tüzelőanyagok egyre drágulnak, ahogy egyre korlátozottabbak. A világ energiafelhasználásának több mint 1/3-át a vállalkozások adják.

- **A fosszilis tüzelőanyagok használata káros a környezetre és egészségünkre.**

A fosszilis tüzelőanyagok elégetése szén-dioxidot (CO₂) bocsát ki a légkörbe, ami hozzájárul a klímaváltozáshoz[1]. Az éghajlatváltozás szélsőséges időjárási eseményeket okoz, például hóhullámokat, erdőtüzeket, viharokat, áradásokat és aszályokat. Valószínűleg megszorodnak az élelmiszerek, víz és rovarok által terjesztett betegségek és több ember betegszik meg vagy halhat meg a szélsőséges hóhullámok miatt.

[1] Az éghajlatváltozás az emberi tevékenység által közvetlenül vagy közvetve okozott hőmérséklet-változások sorozata. Az éghajlatváltozás hatással van a globális légkör felépítésére, túlmutat a hasonló időszakban előforduló természetes különbségeken.

ENERGIAHATÉKONYSÁG A VÁLLALKOZÁSBAN



Hogyan tudod felmérni és csökkenteni az energiafelhasználást?

Számos módja van annak, hogy csökkentsd a vállalkozásodban felhasznált fosszilis tüzelőanyagok mennyiségét. Néhány egyszerű lépés követésével csökkentheted a vállalkozásod során felhasznált energia mennyiségét. Az ilyen lépések megtétele védi a környezetet és pénzt takarít meg:

- Ha lehetséges, vásárolj Energy Star minősítésű termékeket és készülékeket. Az Energy Star készülékek energiatakarékosabbak.
- Húzd ki a konnektorból azokat a készülékeket, amelyeket egy ideig nem fogsz használni. Ha egy készülék ki van kapcsolva, akkor is fogyaszt egy kis áramot, ha bedugják a konnektorba!
- Kapcsold le a világítást, ha nem vagy a szobában, vagy ha elegendő természetes fény áramlik be az ablakon.
- Használj energiatakarékos izzókat. Ezek az izzók akár 10 - szer tovább tartanak, mint a hagyományos izzók, és az energia egynegyedét fogyasztják.
- Kapcsold ki a nyomtatókat és számítógépeket, amikor nem használod őket. Az Energy Star minősítésű berendezések automatikusan alacsony fogyasztású üzemmódba kapcsolnak, ha nincsenek használatban.
- Állítsd a számítógépeket és nyomtatókat készenléti módba, ha 15 percnél tovább tétlenül állnak.

Használj megújuló energiát.

A megújuló energia, amit néha zöld energiának is neveznek, soha nem fog elfogyni, mert a természetben folyamatosan pótolják. A megújuló energia egyes típusai, például a napelemek, kezdetben drágábbak lehetnek, de idővel pénzt takaríthatnak meg. A megújuló energia általános típusai közé tartozik a **napenergia**, a **szélenergia**, a **biomassza** és a **geotermikus energia**.

A **napenergiát** a napfény elektromos árammá alakításával hasznosítják napelemek segítségével.

A **szélenergiát** szélturbinák, szélmalomok vagy szélszivattyúk segítségével hasznosítják a szélből.

A **biomassza** - energia biomassza termékek feldolgozásából származik. A biomassza termékek lehetnek termények, fák, valamint növényi vagy állati hulladékok.

A **geotermikus energiát** a földben tárolt és termelt hőből hasznosítják.



ENERGIAHATÉKONYSÁG A VÁLLALKOZÁSBAN



Ahmed meg akarja állapítani, mi használ energiát a pékségben, hogy megtalálja a módját az energiafelhasználás csökkentésének. Nézzük meg néhány energiát használó dolgot a helyiségekben, és nézzük meg néhány tippet is, hogyan takaríthatunk meg energiát az egyes tárgyakkal.

A konyhában.

A mosogató: Maga a mosogató nem használ fosszilis tüzelőanyagokat, de a belőle jövő meleg vizet nagy valószínűséggel gáz vagy villany melegíti. Azok a szivattyúk, amelyek vizet szállítanak a vállalkozásodba, vagy kezelik a vállalkozásodban használt vizet, szintén energiát használnak.



Ezek a tippek segíthetnek a melegvízhez kapcsolódó energiát megtakarítani:

- Zárja el a vizet, ha nem használja!
- Állítsa a vízmelegítőt a legalacsonyabb szükséges hőmérsékletre, miközben továbbra is gondoskodik az élelmiszer - biztonsági előírások betartásáról!
- Javítsa meg a szivárgásokat (minden csepp vízzel energiát pazarol!!)
- Szigetelje le a víztároló tartályt a gyártó utasításai szerint!
- Szigetelje a csöveket!

A mennyezeti lámpák: A konyha mennyezeti lámpái azért szükségesek, mert nincsenek ablakok, de még így is takaríthat meg energiát:

- Használjon energiatakarékos izzókat!
- Kapcsolja le a világítást, amikor nincs a szobában!
- Szereljen fel automata érzékelőket, hogy a világítás kikapcsoljon, ha egy bizonyos ideje nincs mozgás a helyiségben!

A sütő: A tipikus gáz - vagy elektromos sütők hatalmas mennyiségű energiát fogyasztanak. Íme néhány módszer, amellyel csökkentheti a felhasznált energia mennyiségét:

- A sütő ajtaját tartsa zárva, amennyire csak lehetséges (a sütő kinyitásával a forró levegő távozik, a hőmérséklet pedig 14- 17 Celsius- fokkal csökken)!
- Győződjön meg arról, hogy a sütő ajtaja szorosan záródik, és nem szivárog ki forró levegő!
- Új sütő vásárlásakor válasszon energiatakarékos berendezést!
- Rendszeresen tisztítsa meg a sütőt, hogy hatékonyabban működjön!
- Ha lehetséges, készítsen több ételt egyszerre!

ENERGIAHATÉKONYSÁG A VÁLLALKOZÁSBAN



A mosogatógép: A következő módokon takaríthat meg energiát a mosogatógéppel:

- Használjon energiatakarékos vagy rövid ciklusokat, kivéve, ha az edények nagyon piszkosak!
- Az edényeket levegőn szárítsa a hőszárítás helyett!
- Csak teli mosogatógépet mosson!
- Éjszaka működtesse a mosogatógépet, amikor az nem növeli a konyhában felhalmozódó hő!
- Új mosogatógép vásárlásakor válasszon energiatakarékos (vagy Energy Star minősítéssel rendelkező) egységet!

A hűtőszekrény: A hűtőszekrények jelentős mennyiségű energiát fogyasztanak. Például egy átlagos hűtőszekrény akár 311 kWh- t is fogyaszthat egy éven keresztül. Ez még a magasabb lehet a régebbi típusú hűtőszekrényeknél, és a hűtőszekrény méretétől, a márkájától, a modelljétől és az országától függően is eltérő lehet. Íme néhány módszer, amellyel csökkentheti a hűtőszekrény által felhasznált energiát:

- Ellenőrizze, hogy az ajtó szorosan csukva van-e, és nincs-e szivárgás, amely lehetővé teszi a hideg levegő kiáramlását!
- Ne nyitogassa az ajtókat túl gyakran, ne hagyja nyitva túl sokáig!
- Győződjön meg arról, hogy a hűtőszekrény mögött legyen néhány centi szabad hely, hogy a levegő könnyen keringessen!
- Lehet tele a hűtőszekrény, de ne töltse túl. A teltebb hűtőszekrény segít egyenletesen elosztani a hőmérsékletet, csökkentve a hűtőnek a hűtéshez szükséges energia mennyiségét. Víztartályokat helyezhet a hűtőszekrénybe, hogy segítsen megtölteni, vagy lecserélheti egy kisebb hűtőszekrényre, ha úgy érzi, hogy nem tudja tele tartani!
- Háromhavonta tisztítsa meg a kondenzátor tekercsüket - a poros hőcserélők miatt a hűtőszekrény erősebben dolgozik, ami növeli az energiafelhasználást és csökkenti a hűtőszekrény élettartamát!
- Új hűtőszekrény vásárlásakor vegyen energiatakarékosabbat, amely akár 20- 40 %-kal is hatékonyabb lehet!
- Győződjön meg arról, hogy a hőmérséklet beállításai a megfelelő hőmérsékletre vannak beállítva, nehogy a hűtőszekrény vagy a fagyasztó túl hideg vagy túl meleg legyen. Ez nemcsak az energiamegtakarítást segíti elő, hanem segít megővni a termést a romlástól, az egészségügyi és biztonsági előírásoknak megfelelően!

Az irodában.

A melegítő: A fűtőegységek sok energiát fogyaszthatnak. Többféleképpen csökkentheti a fűtőberendezés által felhasznált energia mennyiségét:

- Győződjön meg arról, hogy semmi sem akadályozza a fűtést, hogy a felmelegített levegő az egész helyiséget elérje, és hatékonyabban működjön!



ENERGIAHATÉKONYSÁG A VÁLLALKOZÁSBAN



- Rendszeresen (legalább háromhavonta) tisztítsa meg a fűtőelem szűrőit és légutait, hogy hatékonyabban működjön!
- Ahelyett, hogy nagyon magasra állítaná a hőt, hogy a helyiség gyorsabban felmelegedjen, állítsa be a termosztátot a kívánt hőmérsékletre. A termosztát túl magasra állítása energiát pazarol, ha elérte a kívánt hőmérsékletet.
- Nagyon alacsony hőmérsékletű napokon tartsa vissza a hőt a helyiségben függönyök, szigetelőfólia vagy egyéb ablaktömítések segítségével, hogy megakadályozza a huzatot. Ügyeljen arra, hogy gátolja a huzat elöl az ajtókat, és győződjön meg arról, hogy az ajtók zárva vannak, ha nem használják a helyiségeket!

Az ablakok: Az ablak nem használ fosszilis tüzelőanyagokat. Csökkenthető az irodában felhasznált energia mennyisége azáltal, hogy beállítja hogy használja az ablakokat:

- Használja ki a természetes fényt. Az íróasztalokat vagy más munkaterületeket úgy helyezze el, hogy lámpák helyett napfényt használjon!
- Nagyon magas hőmérsékletű napokon húzza be a függönyt, hogy elzárja a hőt, ha az ablakok közvetlenül a nap felé néznek!
- A nagyon alacsony hőmérsékletű napokon függöny, szigetelőfólia vagy egyéb ablaktömítések segítségével tartsa a hőt a helyiségben!

A légkondicionáló: A klímaberendezések nagyon nagy energiafelhasználók. Egy 16 m² -es helyiség klímaberendezése akár 390 kWh-t is fogyaszthat, ha évi 500 órát használjuk. Ez a szám még magasabb is lehet egy régebbi modell esetében, és függ a mérettől, a modelltől és az országtól, ahol használják. Többféleképpen csökkentheti a légkondicionáló által felhasznált energia mennyiségét:

- Kapcsolja ki a légkondicionálót, amikor a személyzet elhagyja az irodát!
- Napközben ahelyett, hogy nagyon alacsony hőmérsékletre kapcsolná a klímaberendezést, hogy a helyiség gyorsabban lehűljön, állítsa be úgy, hogy kicsit a személyzet érkezése előtt induljon el, az energiatakarékosság érdekében pedig magasabb hőmérsékletre. Ha túl alacsonyra állítja a hőmérsékletet, akkor a légkondicionáló túlmelegszik, ami kényelmetlenné teszi a személyzetet, és a szükségesnél több energiát használ fel!
- Nagyon magas hőmérsékletű napokon húzza be a függönyt, hogy elzárja a hőt, ha az ablakok közvetlenül a nap felé néznek. Ez azt is megakadályozza, hogy a kondicionált levegő az ablakokon keresztül távozzon!
- Gyakran tisztítsa a légcsatornákat, a szűrőket és a ventilátorokat! Ha ezek szennyezettek vagy eltömődtek, a légkondicionálónak sokkal keményebben kell dolgoznia, ami növeli az energiafelhasználást és csökkenti a légkondicionáló élettartamát!
- Új légkondicionáló vásárlásakor cserélje ki egy energiahatékony vagy Energy Star minősítésű berendezésre!



ENERGIAHATÉKONYSÁG A VÁLLALKOZÁSBAN



A tápegységek vagy elosztók: Ezek sok energiát takaríthatnak meg!

Az elektronika általában akkor is fogyaszt energiát, ha csatlakoztatva van, de ki van kapcsolva. Használjon elosztót, hogy energiát takarítson meg más elektronikai eszközök csatlakoztatásával. Ezután kapcsolja ki vagy húzza ki az elosztót, amikor a személyzet távozik, hogy energiát takarítson meg.

Egyes elosztók azt is érzékelik, egy készüléket mikor használnak és mikor nem. Ezután minden egyes készüléknél automatikusan kikapcsolja az áramot, így több energiát takarít meg!

A telefon: A telefonok áramot használnak. Többféleképpen csökkentheti az asztali telefon által felhasznált energia mennyiségét:

- A vezetékes telefon több energiát takarít meg, mint egy vezeték nélküli telefon!
- Egyes telefonok készenléti üzemmóddal is rendelkezhetnek, ami segít energiát megtakarítani, amikor nem használják!
- Új telefon vásárlásakor cserélje ki energiatakarékos vagy Energy Star minősítésű készülékre!

A nyomtatók: Ebben az irodában több nyomtató is található. Többféleképpen csökkentheti a nyomtatók által felhasznált energia mennyiségét:

- Ahelyett, hogy minden számítógéphez egy nyomtatót használna, használjon egy nyomtatót több számítógéphez!
- Új nyomtató vásárlásakor fontolja meg olyan nyomtató vásárlását, amely több funkcióval rendelkezik, például nyomtatás, faxolás és szkennelés, hogy energiát takarítson meg azzal, hogy három helyett csak egy eszközt futtat. Fontolja meg a kétoldalas nyomtatással rendelkező nyomtató vásárlását is, amely papírt takarít meg azzal, hogy a lap mindkét oldalára nyomtat!
- Új nyomtató vásárlásakor cserélje ki egy energiatakarékos egységre vagy Energy Star minősítésű nyomtatóra!
- Kapcsolja készenléti üzemmódba a nyomtatót, ha 15 percnél tovább nem használja. Az Energy Star minősítésű nyomtatók automatikusan alacsony fogyasztású üzemmódba kapcsolnak, ha egy ideig nem használjuk őket!
- Csak azt nyomtassa ki, amire szüksége van!
- Kapcsolja ki a nyomtatót, ha nem használja, és húzza ki a konnektorból, ha hosszabb ideig nem használja, például hétvégén. A nyomtatók akkor is fogyasztanak némi energiát, ha csatlakoztatva vannak még akkor is, ha ki vannak kapcsolva!



ENERGIAHATÉKONYSÁG A VÁLLALKOZÁSBAN



Asztali lámpa: A lámpák általában áramot használnak. Többféleképpen csökkentheti a lámpa által felhasznált energia mennyiségét:

- Használjon energiatakarékos izzókat!
- Használja ki a természetes fényt. Ha van ablak vagy tetőablak, lámpák helyett napfényt használhat!
- Helyezze át a bútorokat, hogy kihasználja a természetes fényt!
- Kapcsolja le a lámpát, ha nem használja, vagy amikor elhagyja a szobát!
- Szereljen fel automatikus érzékelőket, hogy a világítás kikapcsoljon, ha egy ideig nincs mozgás a helyiségben!

A számítógépek: A számítógépek jelentős mennyiségű villamos energiát fogyaszthatnak. Többféleképpen csökkenthető a számítógép által felhasznált energia mennyisége:

- Kapcsolja ki a monitort, ha néhány percnél tovább nem használja!
- Kapcsolja készenléti állapotba a számítógépet, ha több mint 15 percig nem használja!
- Kapcsolja ki a számítógépet, ha egyik napról a másikra nem használja, és húzza ki a számítógépet, ha hosszabb ideig nem használja, például hétvégén! A számítógépek akkor is fogyaszthatnak némi energiát, ha csatlakoztatva vannak, még akkor is, ha ki vannak kapcsolva!
- Tisztítsa meg a ventilátorokat, légcsatornákat és szűrőket a számítógépeken, hogy hatékonyabban működhessenek!
- Új számítógép vásárlásakor cserélje ki egy energiatakarékos egységre. Az Energy Star minősítésű számítógépek automatikusan alacsony fogyasztású üzemmódba kapcsolnak, ha egy ideig nem használják őket.

Nagyon fontos, hogy alaposan gondold át, hogyan használod fel az energiát vállalkozásod során. Ha gondos leltárt készítesz a vállalkozásodban lévő eszközökről, sokat megtudhatsz energiafelhasználásukról. Ha lehetséges, olvasd el a készülék használati útmutatóját, ahol megtudhatod, hogy mennyi energiát használ a készülék, tippet találhatsz a hatékony használatához, és hogyan tarthatod karban, hogy a lehető leghosszabb ideig működjön. Még az energiafelhasználás csökkentése érdekében tett kis lépések is változást jelentenek mind az energiaszámláidban, mind a környezetre gyakorolt hatásában.

Energetikai tudás segítségével megértheted vállalkozásod energiafelhasználását.

Az energetikai audit segítségével megértheted a vállalkozásod energiafelhasználását, és segíthet meghatározni, hogyan takaríthatsz meg pénzt az energiaköltségeken. Az energetikai audit segíthet abban is, hogy megtudd, mennyire energiahatékony az üzleti létesítményed hasonló létesítményekkel összehasonlítva, és milyen beruházásokat hajthatsz végre épületed energiateljesítményének javítása érdekében. Az audit segíthet annak eldöntésében is, hogy érdemes-e cserélni a régebbi berendezéseket, ha azok sok energiát fogyasztanak, és egy újabb modell lényegesen energiahatékonyabb.

Egy átfogó energetikai audit - sablon számos űrlapot tartalmazhat, amelyek segítenek az energiafelhasználás összes szempontjának értékelésében. Egyes sablonok az energiafelhasználás általános tendenciáit fedik le, míg mások az egyes készülékek energiafelhasználását és költségét értékelik.

ENERGIAHATÉKONYSÁG A VÁLLALKOZÁSBAN



C. TECHNOLÓGIAI KÉSZSÉG

Technológia felhasználása energetikai audithoz

A táblázat egy elterjedt eszköz, amellyel energetikai auditot lehet végezni. A feltételes képletek használatával egy táblázat sokkal többre képes, mint egy egyszerű számítás.

Például be lehet programozni egy táblázatot, amely összehasonlítja az idei és a tavalyi energiaköltségeidet, hogy az idei összeg magasabb-e a tavalyihoz képest.

Mi az a feltételes képlet?

Néha nehéz nagyon gyorsan értelmezni egy számokkal teli táblázatot. A feltételes képlet segít az adatok ellenőrzésében és összehasonlításában, és olyan választ ad, amely segít a számok gyorsabb és egyszerűbb megértésében. Ez csak az egyik módja annak, hogy a feltételes képlet segít automatizálni az adatok elemzését.

A feltételes képlet, akárcsak a normál képlet, eredményt ad vagy számít ki. A különbség azonban az, hogy az általad választott feltételektől függően eltérő eredményeket fog hozni.

f_x =HA(C3>B3, "Magas", "OK")

Például az egyik leggyakrabban használt feltételes képlet a **“HA (IF)” függvény**. Ez a függvény tartalmaz egy “logikai tesztet”, egy olyan kifejezést, amely bármely olyan értékre vagy kifejezésre utal, amely csak IGAZ vagy HAMIS lehet.

Például a “C3> B3” feltétel kimondja, hogy a C3 cellában lévő érték nagyobb, mint a B3 cellában lévő érték. Ez a logikai teszt használható az idei januári energiaköltség összehasonlítására (a C3 cellában) a tavalyival (a B3 cellában).

	A	B	C	D
1	Comparing Energy Cost			
2		Last Year (\$)	This Year (\$)	This year's cost is
3	January	300	310	High
4	February	294	287	OK
5	March	240	250	Magas



ENERGIAHATÉKONYSÁG A VÁLLALKOZÁSBAN



A "HA" függvény egy "Értéket , ha igaz" is megad, vagy azt az értéket, amely egy szomszédos cellában jelenik meg (például D3) , ha a logikai teszt IGAZ. A "C3>B3" logikai teszt esetében a szomszédos cellában megjelenő érték, ha logikai teszt igaz, "Magas" (ami azt jelenti, hogy az idei januári energiaköltség magasabb, mint a tavalyi).

Hasonlóképpen a "HA" függvény "Érték, ha hamis" része meghatározza azt az értéket, amely akkor jelenik meg, ha a logikai teszt HAMIS-nak bizonyul. Ebben a példában, ha a C3 értéke nem nagyobb, mint B3, ami azt jelenti, hogy az idei januári energiaköltségek nem magasabbak a tavalyinál, akkor a szomszédos cellában megjelenő érték "OK" lesz.

**A „HA/IF” függvény szerkezete
=HA(logikai teszt, érték ha igaz, érték ha hamis).**

Hogyan készíthetek táblázatot energiaaudit úrlap készítéséhez?

A feltételes képletek, mint például a HA függvény, hasznos funkciót jelentenek az Excel használatával energiaaudit - sablon létrehozásához. Egy másik hasznos funkció a legördülő listák, amelyek lehetővé teszik a felhasználók számára, hogy ne kelljen többször beírniuk ugyanazt az információt.

A tananyag egy feltételes formázás példáját mutatja be:

További tippek.

A legördülő listák és feltételes képletek egyszerűbbé és gyorsabbá tehetik az adatbevitelt. Ezek hatékony adatbeviteli és adatelemző eszközök, amelyek segíthetnek megérteni az energiaszámlákból vagy fogyasztásmérőkből gyűjtött számokat.

Ezután az energiaaudit segítségével tájékozódhatsz az energiacsökkentésről vagy a hatékonyabb készülékbe való beruházásról szóló döntéseidben. Az alábbiakban néhány további tippet adunk a legördülő listák és feltételes képletek használatához.

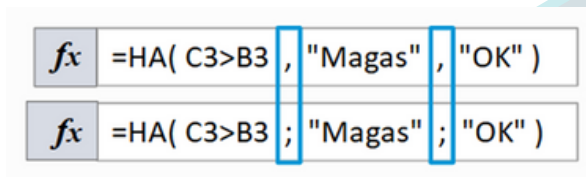


ENERGIAHATÉKONYSÁG A VÁLLALKOZÁSBAN



Feltételes képlet

A számítógép nyelvi beállításaitól függően előfordulhat, hogy ebben a képletben vessző helyett pontosvesszőt kell használnod.

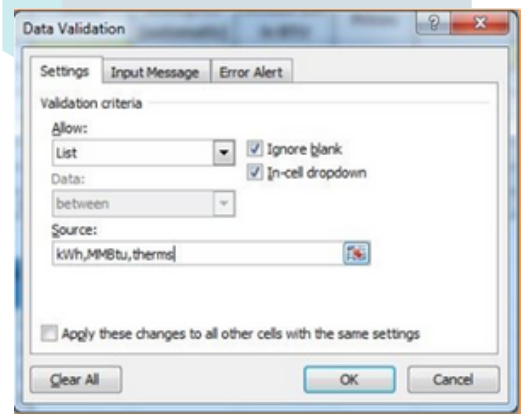


Legördülő listák

A tevékenység során megtanulhatod, hogyan hozhatsz létre legördülő listát a táblázatban meglévő adatok kiválasztásával. Íme két további tipp:

1. Ha a legördülő menü listája rövid, beírhatod közvetlenül a forrás mezőbe az adatellenőrzési előugró ablakba.

2. A legördülő lista törléséhez ki kell jelölnöd azt a cellát, ahonnan törölni szeretnéd. Ezután lépj az adatellenőrzés előugró menüjébe, és kattints az Összes törlése lehetőségre a Beállítások lapon.



Képletépítő

A feltételes képletek, például a HA/IF függvény közvetlenül beírhatók a cellába, ha ismered a helyes szintaxist. Ennek másik módja a Függvény beszúrása gomb (Windows esetén) vagy a képletkészítő gomb (Mac esetén) használata a menüszalag Képletek lapján. Ekkor megnyílik egy ablak, ahol kiválaszthatod a HA függvényt a függvények listájából. Ha a HA- ra duplán kattintasz megnyílik egy másik ablak, amely lehetővé teszi a HA függvény összetevőinek azonosítását. Ezzel az eszközzel könnyebben beírhatsz egy összetett függvényt.

